

Bequem und einfach in das **Parkhaus Am Stern**

Unser Facebook-Fan, die Hausfrau Karola Kühne aus Aschersleben schreibt uns eben folgendes „ ... ich komme öfter mal zu Euch in die Apotheke – aber ins Parkhaus hab ich mich noch nicht getraut. Mein Verlobter meint, das wär so kompliziert und teuer. Könnt Ihr das mal erklären...“

Klar, Karola –machen wir.



Los geht's!

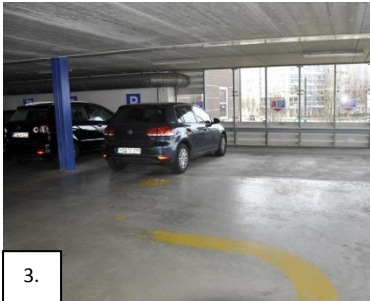


1. Parkkarte ziehen und merken wo man diese ablegt – erst losfahren bei Öffnung der Schranke.

30 Minuten parken sind kostenlos!



2. Einfach den Pfeilen folgen (Richtgeschwindigkeit 10km/h)



3.

Auto abstellen (Parkplätze der Apotheke sind ausgeschildert)



4.

Fahrrad links neben den Parkplätzen benutzen (Tür mit der „2“ führt ins Treppenhaus und kann natürlich auch benutzt werden.)

Willkommen!



5. Herzlicher Empfang in der Apotheke!



6.

Beratung bis Verkauf (Parkkarte muss nicht abgestempelt werden.)



7.

Kommen Sie bald wieder!



8.

Kassenautomat **nur** benutzen wenn der Besuch der Apotheke länger als 30 Minuten gedauert hat (eine angefangene Stunde kostet 50 Cent)



9.

Den Ausfahrtsschildern und Pfeilen folgen.



10. Karte einführen – Öffnung der Schranke – Nach erfolgreicher Ausfahrt: Jubeln nicht vergessen!

Ende